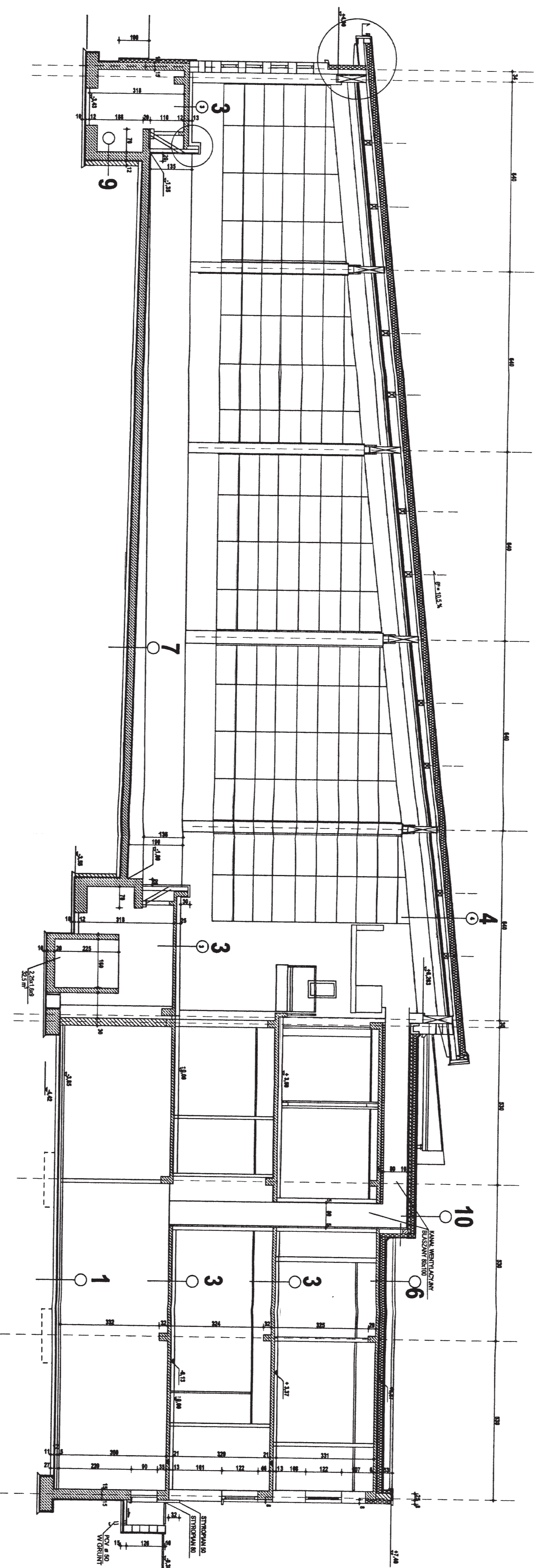


PRZEKRÓJ A-A 1:50



PODLOGI NA GRUNCIE

1. PIMNICE
 - WYLEWKA CEMENTOWA WYKOŃCZONA DUBORBETEM 5,0 CM
 - RYTUTA BETONOWA, ZBRUDZONA 12,0 CM
 - 2 X PAPA ASFALTOWA NA LEWKU 10,0 CM
 - CHUDY BETON 30,0 CM
 - PŁASZCZ ZAGĘSZCZANY WARSZTAJAMI

2. SAUNA I KORZTAJAZ PRZED SAUNĄ
 - POSADZKA CERAMICZNA NA KLEJU 1,5 CM
 - WYLEWKA CEMENTOWA, (SPARBI W POKUJACH MOKRYCH) 4,0 - 5,0 CM
 - FOLIA PE W POKOJACH MOKRYCH
 - STYROPYLIAN TWARDOY
 - 2 X PAPA ASFALTOWA
 - CHUDY BETON
 - PŁASZCZ ZAGĘSZCZANY WARSZTAJAMI 10,0 CM

3. HALA BASENJU
 - POSADZKA CERAMICZNA NA KLEJU 1,5 CM
 - WYLEWKA BETONOWA 6,5 CM
 - STYROPYLIAN TWARDOY 5,0 CM
 - FOLIA PE

4. NATRYSKI I WC BASENJU
 - POSADZKA CERAMICZNA NA KLEJU 1,5 CM
 - WYLEWKA CEMENTOWA W SPADKACH 0,5% DO KRAJTEK 5,5 CM
 - 2 X FOLIA PE (GRUBA) Z WYMIESZANIAMI
 - STYROPYLIAN TWARDOY 5,0 CM
 - FOLIA PE

UMIARNA WYKONANIE, UZIECZELNIENIA WNIOSKÓW PODŁOGOWYCH

STROPODACHY

5. DACH HALLI BASENOWEJ
 - TRZEMNOCI, CIŁ, MOCOWANY MECHANICZNIE (BROAS) 0,15 CM
 - WŁÓKNIWA SZKLANA (BIAŁA) 16,0 CM
 - DACHOTERMI D (GILLEBERG), WIELKA MINERALNA
 - BŁACHA TRAPEZOWA, NOŚNA
 - ŁATY DREWNIANE, IMPREGNOWANE
 - PAKOWANIE, FOLIA PE
 - BŁACHA TRAPEZOWA, NISZKOPROTELONA

Nazwa i adres obiektu budowlanego: Remont budynku hotelu w miejscowości Ropczyce		Skala: 1:100		Nr rys. 1-3	
Ropczyce, dz. nr ewid. 438/01 i 425/6					
Tytuł: INWENTARYZACJA - PRZEKRÓJ A-A					
Projektant:	Specjalność:	Nr upr.:	Podpis:	Data:	
mgr inż. arch. Beata RAS	ARCHITEKTURA	RAA-0710		06.2013	
mgr inż. Katarzyna KOSTYJA	KONSTRUKCJE BUDOWLANE	PK012/P00009			